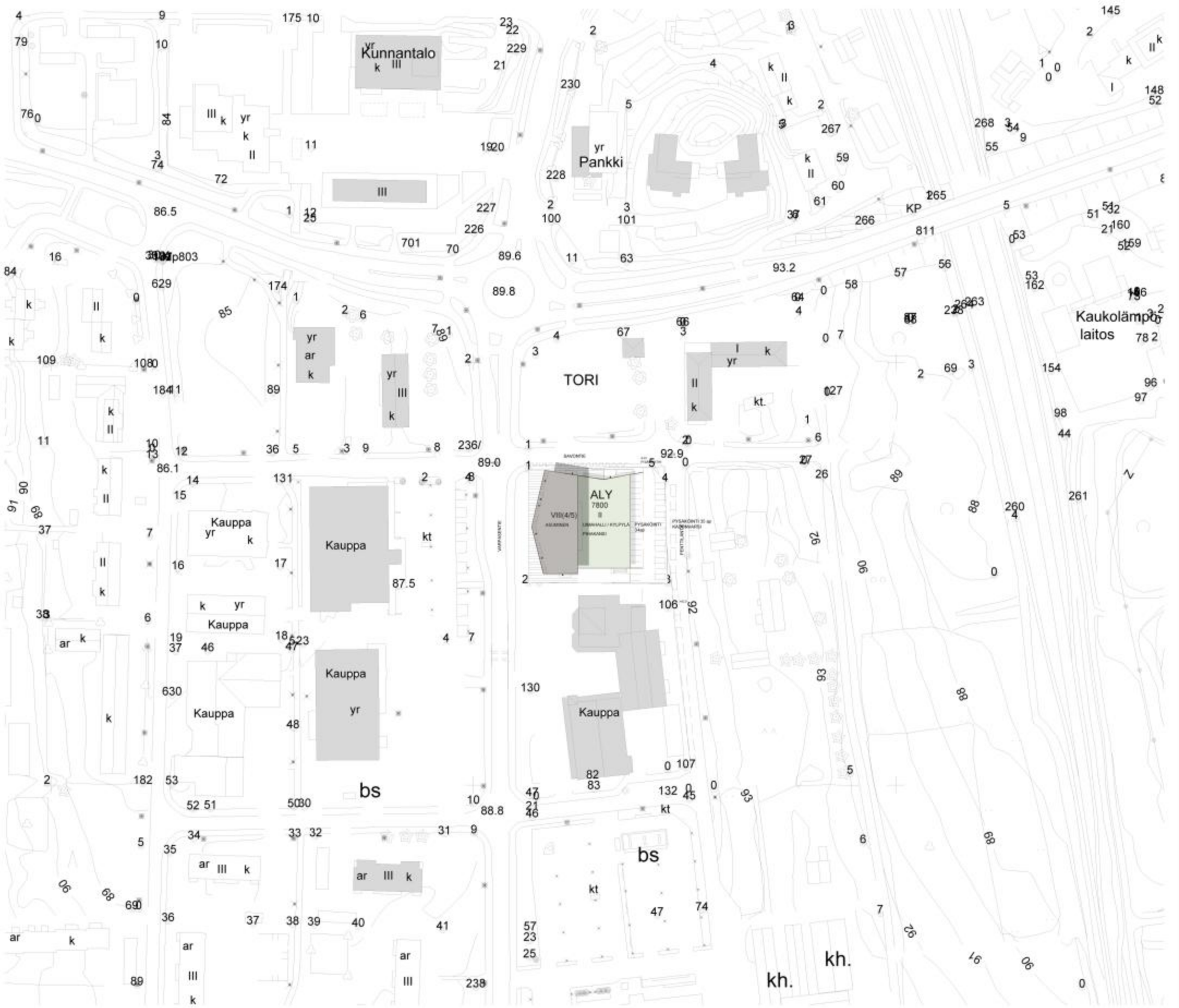


MÄNTYHARJUN TORINKULMA OY

LUONNOS

28.11.2021

Kiinteistötunnus 507-413-7.430



SIJAINTI 1:2000

AKKIINTEISTÖ 507-413-7.430, SAVONTIE 2, 52700 MÄNTYHARJU

NYKYINEN TILANNE:

LIIKERAKENNUSTEN KORTTELUALUE (KL)
 TONTIN PINTA-ALA 3445 m²
 TEHOKKUUS e=0,6
 SALLITTU RAKENNUSOIKEUS 2067 k-m²
 PYSÄKÖINTI (LIIKETILAT) 1ap / 50 m²

LUONNOS:

ASUIN- JA LIIKERAKENNUSTEN KORTTELIALUE (ALY)
 TONTIN PINTA-ALA 3445 m²

SALLITTU RAKENNUSOIKEUS 7800 k-m²
 PYSÄKÖINTI 1ap / 100 m² -> 78ap joista 34ap tontilla ja 35 ap kadunvarsipysäköintinä



Group

RE Suunnittelu Oy
 Sentnerinkuja 3
 00440 Helsinki

vaihe +358 9 5607000
 etunimi.sukunimi@regroup.fi
 regroup.fi

MÄNTYHARJUN TORINKULMA OY

KYLPYLÄ - ASUINKERROSTALO

SIJAINTI 1:2000

28.11.2021

89.8

1

2

:244

236/

89.0

4

VARPASENTIE

2

7

130

7:574

7:387

SAVONTIE

1

ALY
7800
II

VIII(4/5)
ASUMINEN

UIMAHALLI / KYLPYLÄ
PIHAKANSI

PYSÄKÖINTI
34ap

PYSÄKÖINTI 35 ap
KADUNVARSI

PENTTILÄNTIE

4

3

106

+92.0
92

AJO PYSÄKÖINTIIN
AJO PYSÄKÖINTIIN

5

+92.9
0

87:0

1

20

67

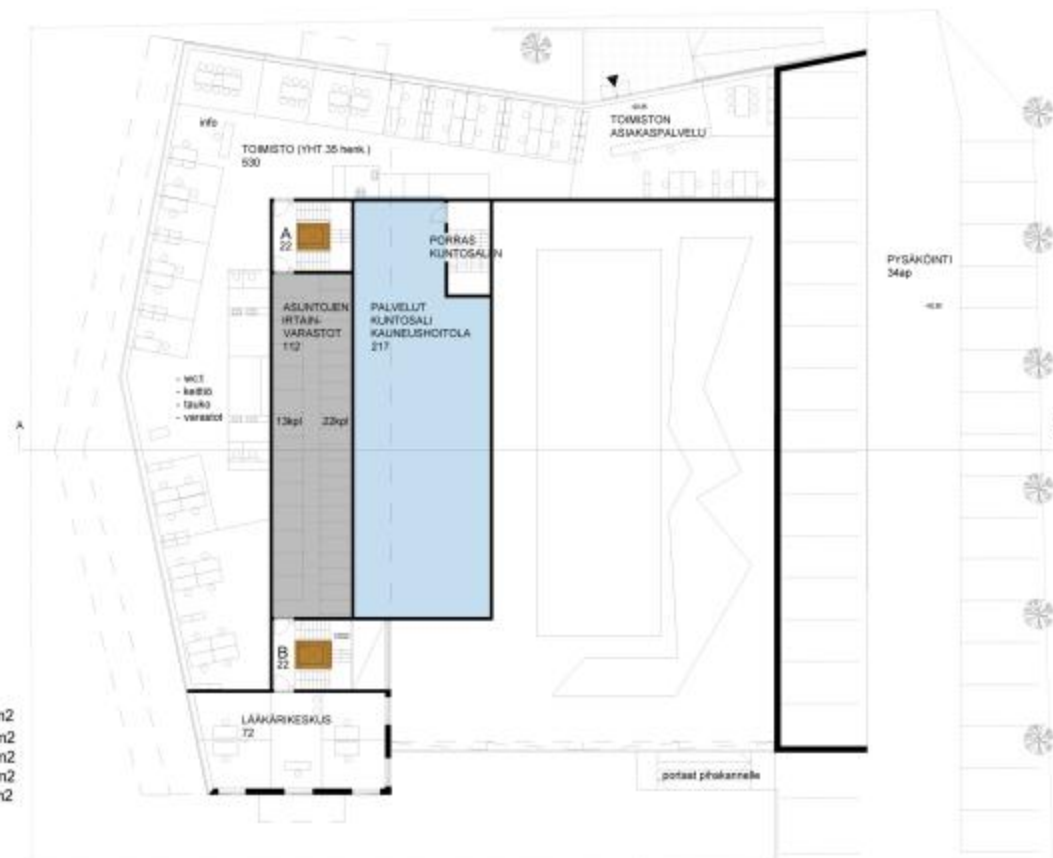
66
3

I
yr

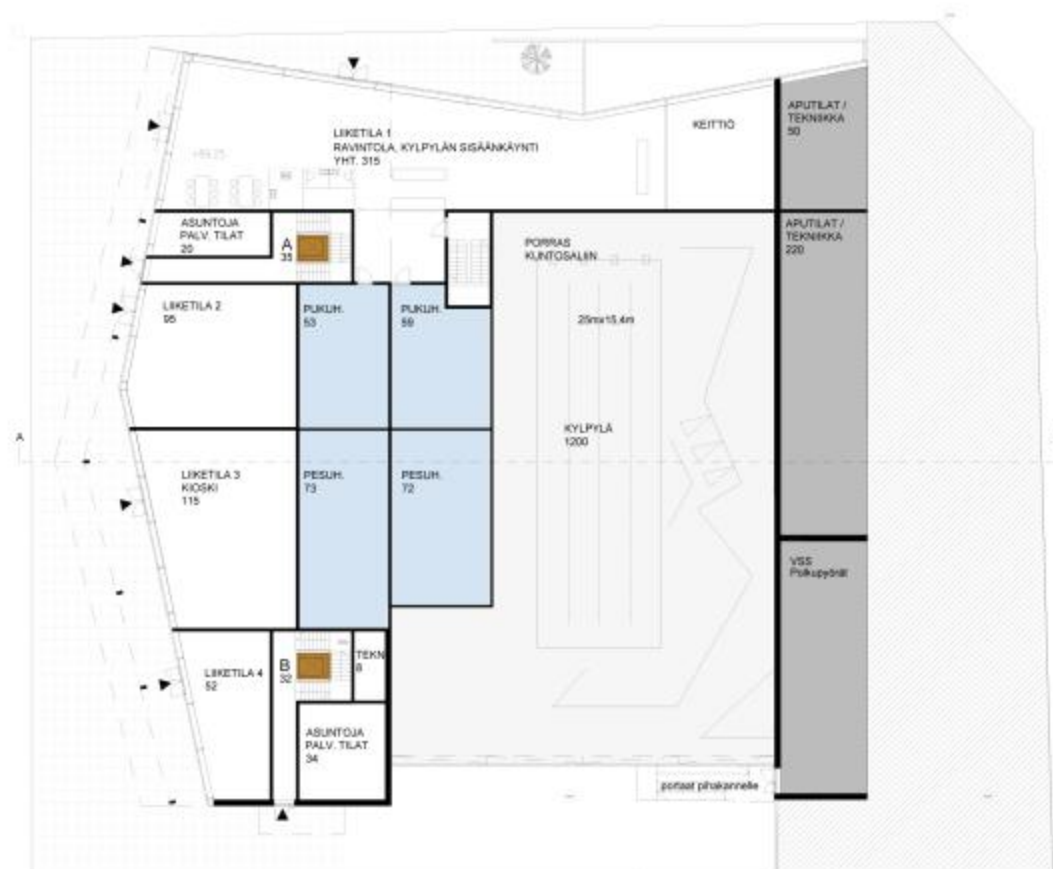
II
k
7:324



3. KERROS
HUONEISTOKERROS / 809 kem2
asuinhuoneistoja 554 hum2



2. KERROS / 1 082 kem2
Toimistot 530 hum2
Lääkärikeskus 72 hum2
Palvelut 217 hum2
As. palvelut 112 hum2



1. KERROS / 2 000 kem2
liiketilää 580 hum2
kylpylä 1200 hum2
muuta tiloja 220 hum2
KELLARISSA tekn. tilat

KERROSALALASKELMA:	
1. krs	2 000 kem2
2. krs	1 082 kem2
3. krs	809 kem2
4.-7. krs	3 236 kem2
8. krs	657 kem2
yhteensä	7 784 kem2

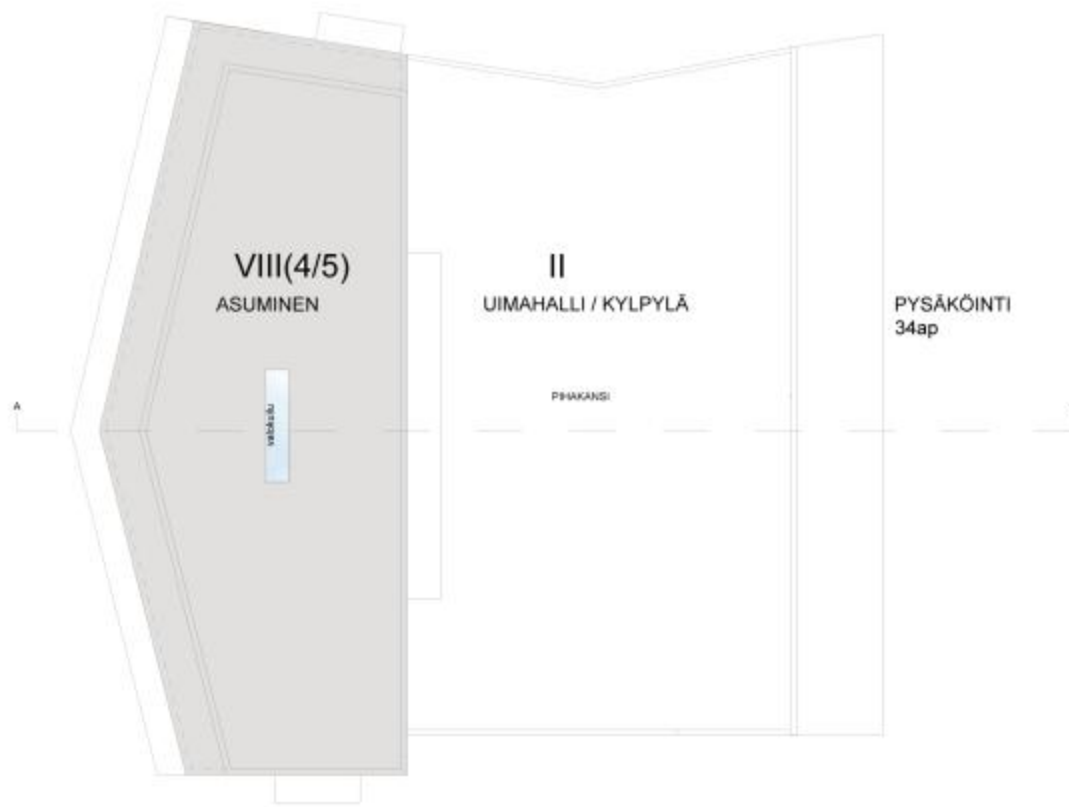
Rakennusoikeus 7800 kem2

BRUTTOALA: (sis. kellarin tekn. tilat)	
k. krs maan alla	940 brm2
1. krs	2 000 brm2
2. krs	1 082 brm2
3. krs	809 brm2
4.-7. krs	3 236 brm2
8. krs	657 brm2
yhteensä	8 724 kem2

HUONEISTOALAT:	
1. krs Liiketilää	580 hum2
Kylpylä	1200 hum2
VSS Polkupyörät	1780 hum2
2. krs Toimistotilaa	530 hum2
Lääkärikeskus	72 hum2
Palvelut	218 hum2
820 hum2	
3. - 8. krs Asuntoja	3 315 hum2

HUONEISTOJAKAUMA:	
4h+kt+vh/s	7 kpl 11,6%
3h+kt+vh/s	8 kpl 13,4%
2h+kt+vh/s	27 kpl 45,0%
1h+kt+vh/s	18 kpl 30,0%
Yhteensä	60 kpl 3 315 hum2

KATTO



8.KERROS
HUONEISTOKERROS / 657 kem2
asuinhuoneistoja 469,5 hum2



4. - 7.KERROS
HUONEISTOKERROS / 809 kem2 x 4 = 3236 kem2
asuinhuoneistoja 573 hum2/kerros = 2292 hum2



